

私が、不妊治療において、いつも念頭に置いているのは、目の前にいる「ママになりたい!」と願う方が、“自分の妻だったら、自分の娘だったら、この治療をすることができるだろうか、この薬を使うことができるだろうか”ということです。

“妊娠”することだけが不妊治療のゴールではありません。ご夫婦が赤ちゃんを抱き、ママになり、パパになり、

幸せな育児をすることが
不妊治療の本当のゴールなはず。

“妊娠”はあくまで通過点なのです。

院長 越知 正憲



昭和58年

名古屋保健衛生大学卒業
同大学産婦人科学教室入局

平成元年

藤田保健衛生大学大学院卒業

平成元年以降

聖霊病院、八千代病院不妊センター副部長、
竹内病院トヨタ不妊センター所長を歴任

平成16年5月

おちウイメンズクリニックを開設

平成20年5月

東海地区唯一の永遠幸グループ提携クリニックとして、
名称を「おち夢クリニック名古屋」に変更し、現地に移転



名古屋市中区丸の内3-19-12 久屋パークサイドビル8階
地下鉄名城線・桜通線「久屋大通駅」2A出口より徒歩1分

診療時間	月	火	水	木	金	土	日	祝
AM9:30~12:30	○	★	○	○	○	○	★	○
PM4:00~6:00	○	★	○	○	○	-	-	-

★：クリニック指定患者様のみ。

火曜日と日曜日は指定患者様のみのため、
クリニックの電話は繋がりません。

※完全予約制。必ず予約のうえご来院ください。

※最終予約は、診療終了時間の30分前になります。

電話 052-968-2203

FAX 052-968-2218

くわしい情報、ご予約はこちらで。
<https://www.art-ochi.com/>



いつかきつと・・・ママになろう



永遠幸 Franchise 名古屋

おち夢クリニック名古屋



受付&待合室



キッズルーム(7F)

からだにやさしい不妊治療

- 診療科目**
- 婦人科(不妊治療・生殖医療)
 - 泌尿器科

- 診療内容**
- 一般不妊治療(タイミング療法・人工授精)
 - 高度生殖医療

体外受精・顕微授精・胚盤胞移植・未成熟卵体外培養・精子・未成熟卵・未受精卵・胚盤胞凍結

- 各種先進医療
- 不育症治療



.....
土日祝も
対応しています。
.....

.....
ご夫婦の“夢”を
支え続けます。
.....



20年の経験と実績。 質の高い保険治療

2004年の開院以来20年にわたる長年の経験と実績を保険治療に生かし、質の高い医療の提供を目指します。

保険治療 ART の制限

ART 開始決定時	子ども1人あたり
奥さま40歳未満	胚移植6回まで
奥さま40歳～42歳	胚移植3回まで



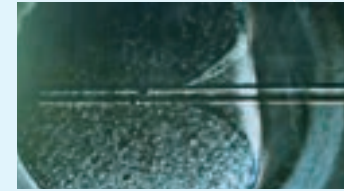
一般不妊治療から体外受精・顕微授精などのARTまで保険治療で実施。

『おち夢クリニック名古屋』 最先端の受精培養技術

培養室は、患者様の大切な卵子や精子、そして受精卵(胚)をお預かりするクリニックの心臓部です。卵にやさしい最先端の機器や技術を用いることで、高い妊娠率を誇っています。



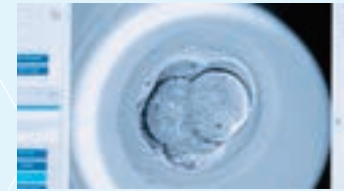
顕微授精はピエゾ ICSI で実施。



卵子の変形が少ないピエゾ ICSI。



タイムラプスが5台もそろそろ
稀有な環境。



タイムラプスならば、胚を取り出す
ことなく継続的に観察、評価できます。

お手本は自然妊娠。身体に やさしいオーダーメイド治療

保険治療では体外受精が受けられない方、まだあきらめたくないという方は、『おち夢クリニック名古屋』の自然周期体外受精(自費治療)をご検討ください。



深夜以外、15分以内に緊急採卵ができる態勢を整えてきました。